



EC-Mitgliedschaft

BAUSTEINE FÜR EINEN ABEND
ZUM THEMA „MITGLIEDSCHAFT“



ENTSCHIEDEN FÜR CHRISTUS
SÜDWESTDEUTSCHER JUGENDVERBAND

Ein paar einleitende Gedanken

Dieser Baustein soll euch helfen, das Thema Mitgliedschaft in eurem Jugendkreis zu thematisieren. Warum gibt es Mitgliedschaft? Welche Möglichkeiten gibt es sich einzubringen? Wie sieht Mitgliedschaft im EC konkret aus? Um diese Fragen dreht sich dieser Baustein für eine Gruppenstunde.

Der richtige Zeitpunkt

Es sollte gute Tradition sein, dass ihr mindestens einmal im Jahr in euren Gruppen über dieses Thema sprecht. Leute werden nicht automatisch Mitglied. Es ist wichtig, dass wir mit ihnen darüber ins Gespräch kommen. Das geschieht sicher zu allererst im persönlichen Gespräch. Aber es ist auch sinnvoll, dass wir es auch zum Thema einer Gruppenstunde machen, damit alle den gleichen Stand haben und erfahren, warum es wichtig ist, sich so mit der EC-Arbeit zu verbinden. Als Rahmen dient der Baustein „Profil der EC-Mitgliedschaft“.

BAUSTEINE FÜR EINEN ABEND ZUM THEMA „MITGLIEDSCHAFT“

BEKENNTNISSE

Tragt T-Shirt-Sprüche, Bekenntnisse, Tattoos, etc. zusammen. (evtl. können die Leute danach googlen) Wozu bekennen sich Menschen? Was sagen diese Sprüche und Bekenntnisse aus?

Beispiele:

- Black lives matters
- No racism
- Atomkraft – nein danke
- No War!
- Make America great again
- Ichthys-Fisch
- Rettet dem Dativ

Wenn man zusammenfassen sollte, was den EC ausmacht, was müsste draufstehen? Was wäre wichtig?

Zusammentragen auf Flipchart

Einige Leute haben sich bereits Gedanken gemacht, was den EC ausmacht. Sie haben verschiedene Leitsätze markiert. Sie haben ein „Bekenntnis“ formuliert, das heute „Versprechen“ heißt.

DIE VIER GRUNDSÄTZE

Vier Grundsätze im Raum aufhängen

- UP ↗ Entschieden für Christus
- ↘ IN Zugehörig zur Gemeinde
- WITH ↻ Verbunden mit allen Christen
- OUT ↖ Gesandt in die Welt

Das ist sozusagen das Bekenntnis des EC. Das macht ihn aus. Dafür steht EC. Diese vier Grundsätze wurden vor einiger Zeit in einem Beziehungskompass zusammengefasst. Das sind die vier Grunddimensionen des EC. Und es sind auch die vier Grunddimensionen des Glaubens.

Das Entscheidende: Im Zentrum dieser vier Dimensionen steht das Kreuz. Das ist das Markenzeichen der Christen. Und das ist auch das Markenzeichen im EC. Wofür stehen die vier Dimensionen? Wie sehen diese Dimensionen in unserem EC konkret aus? Was verbinde ich damit? Was fehlt vielleicht sogar? Wie würdet ihr diese vier Grundsätze erklären? Was ist euch daran wichtig? Was stört euch?

4 Dimensionen auf vier Plakate schreiben und auf vier Tische verteilen. Teilnehmer schreiben auf das Plakat, was ihnen dazu einfällt.

Anschließend sprechen wir darüber.



MITGLIEDSCHAFT

Es gibt im EC eine ganz besondere Challenge: Glaube soll nicht nur etwas Deko für unser Leben sein. Damit das nicht alles nur allgemein bleibt, können wir unser ganz persönliches Versprechen ablegen.

Stell dir vor, du machst mit Freunden eine richtig nice mehrwöchige Tour durch die Wildnis. Ihr wisst, wo ihr euch befindet, und damit ihr euch nicht verirrt, habt ihr einen Kompass dabei. Ihr wisst genau, wohin ihr wollt, deshalb habt ihr eine Karte, mit der ihr eure Route wählt. Ihr hört auf die Tipps anderer, aber trifft letztlich eure eigenen Entscheidungen. EC-Jugendarbeit ist wie solch eine Tour. Wir als EC rüsten dich mit allem aus, was du dafür brauchst.

Als EC-Mitglieder

- erlebt ihr eine unglaubliche Zeit gemeinsam und gestaltet selbst, wie ihr den Weg „Entschieden für Christus“ geht.
- macht ihr möglich, dass Menschen Jesus kennen lernen und in ihm tief verwurzelt sind. Damit das Leben als Christ nicht einseitig wird, habt ihr die vier Dimensionen des EC-Versprechens.
- trifft ihr die Entscheidungen für die Jugendarbeit, da ihr als junge Menschen den besten Blick für Eure Generation habt.

Jesu Auftrag an uns ist, mit ihm unterwegs zu sein, andere Menschen mit ihm bekannt zu machen und sie in ihm zu verwurzeln. Damit dieser Auftrag vor Ort von unserer Generation gelebt wird, gibt es EC-Mitgliedschaft.

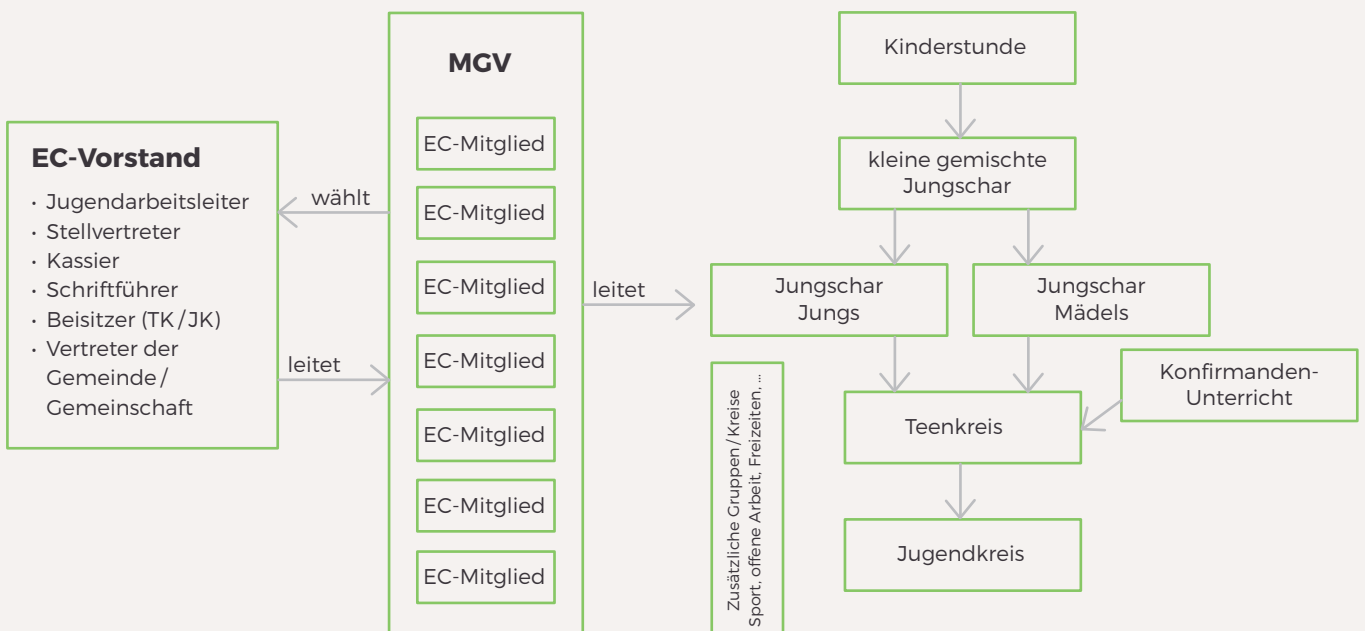
Mitgliedschaft bedeutet

- Ich lebe verbindlich mit Jesus nach seinem Willen.
- Ich bin mir bewusst, dass ich das alleine nicht kann und auf die Gemeinschaft anderer angewiesen bin.
- Ich habe bei **Focus** den Freiraum, gemeinsam mit den anderen Mitgliedern zu reflektieren, aufzutanken und neu auszurichten. (Informationen dazu erhältst du von den Mitarbeitenden vor Ort.)
- Ich träume davon, dass Andere meiner Generation für Jesus gewonnen werden. Wie wir das schaffen können, beraten wir in der **Mitgliederversammlung**.

Außerdem überlegt und entscheidet ihr als EC-Mitglieder dort, wie Jugendarbeit vor Ort aussehen soll, damit Menschen Jesus kennenlernen und in ihm verwurzelt werden. Ihr seid in Absprache mit der Gemeinde und den Hauptamtlichen. Allerdings berätet ihr euch selbstständig und tragt damit die Verantwortung für eure Entscheidungen.

Der Vorstand, der von euch als Mitgliedern gewählt wird, ist für die Vor- und Nacharbeit der Mitgliederversammlung verantwortlich und leitet sie. Er steht ihr vor und ist ihr rechenschaftspflichtig.

Als Tipp: Malt an dieser Stelle eure eigene Jugendarbeit auf - inklusive Leitungsstruktur (siehe Beispiel)





MITGLIEDSCHAFT

Die Inhaltliche Ausrichtung bestimmt unser EC-Versprechen:

UP ↗

Jesus Christus ist mein Erlöser und Herr! Darum möchte ich ihm die Ehre geben und mein Leben nach seinem Willen gestalten. Ich möchte auf sein Wort hören, die Bibel lesen und beten.

↘ IN

Ich will im EC mitarbeiten, am Leben meiner Gemeinde teilnehmen

WITH ↻

und die Gemeinschaft der Christen stärken.

OUT ↗

Anderen Menschen möchte ich den Weg zu Jesus Christus zeigen.

UP ↗

Aus eigener Kraft kann ich das nicht. Ich vertraue auf Jesus Christus.

Text austeilen, damit die Leute es mitnehmen können

Statements zur Mitgliedschaft

Damit Leute ein Bild bekommen, wie Mitgliedschaft aussieht und was sie bewirken kann, erzählen Mitglieder, warum sie Mitglied geworden sind und was es ihnen bedeutet. Das kann durch weitere Statements ergänzt werden.

Wenn ihr keine Mitglieder vor Ort habt, die bereit sind, etwas zu erzählen, könnt ihr auf die Videos vom Deutschen EC-Verband zurückgreifen.

Einladung

Wir freuen uns, wenn du Mitglied im EC-Team wirst!

Legt einen Termin fest, an dem ihr neue Mitglieder aufnehmt in eure Arbeit und ermutigt Leute, auf euch zuzukommen, um zu klären, wie es konkret wird.

Zugehörige PowerPoint, Q&A, Infos zu Focus und den Videos findet ihr auf unserer Website unter **www.SWDEC.de/mitglied**



ENTSCIEDEN FÜR CHRISTUS
SÜDWESTDEUTSCHER JUGENDVERBAND

Südwestdeutscher Jugendverband »Entschieden für Christus« (EC) e.V.

Katharinenstraße 27
70794 Filderstadt

Telefon: 07158.939130
E-Mail: info@swdec.de